

MEDIDORES MECÁNICOS



Medidor para agua potable fría.
Chorro Único R100 / R160.
DN 15mm, 20mm.
Longitud: 115mm

INFORMACIÓN ADICIONAL:

- Relojería en policarbonato.
- Logotipo del cliente en registro, (opcional).
- Etiqueta con número de serie con código de barras en en registro
- Registro pré-equipada para salida pulsada (1 pulso/ litro), (opcional).
- Relojería 45° vidrio o policarbonato (opcional).

ESPECIFICACIONES METROLÓGICAS/CARACTERÍSTICAS TÉCNICAS				
RANGO	R	100	160	160
DIÁMETROS	"	1/2" 3/4"	1/2" 3/4"	3/4"
CAUDAL NOMINAL (Qn) Q3	m³/h	2.500	2.500	4.000
CAUDAL MÁXIMA (Qmáx) Q4	m³/h	3.125	3.125	5.000
CAUDAL DE TRANSICIÓN (Q†) Q2	l/h	40	25	40
CAUDAL MÍNIMO (Qmin) Q1	l/h	25	16	25
CAUDAL DE ARRANQUE	l/h	<8	<6	<8
TEMPERATURA MÁXIMA DE TRABAJO	Cº	40	40	40
PRESIÓN MÁXIMADE TRABAJO	bar	10	10	10
PERDIA DE CARGA MÁXIMA - EM Qmax/Q4	bar	0,72	0,72	0,72
LECTURA MÍNIMA/RESOLUCIÓN	l	0,002	0,002	0,002
LECTURA MÁXIMA	m³	9999,99998 ou 99999,99998	9999,99998 ou 99999,99998	9999,99998 ou 99999,99998
DIÁMETRO NOMINAL (DN)	mm	15 20	15 20	20
ROSCA	pol.	G3/4" B/G1" B	G3/4" B/G1" B	G1" B
LONGITUD (L)	mm	115	115	115

Distribuido Por:



Matriz - Riobamba
Av. Canónigo Ramos y Miguel de Santiago
Frente al Terminal Interparroquial



info@grupoloshidros.cd.ec
096 870 3472 - 098 406 1386

MEDIDORES MECÁNICOS



Medidor para agua potable fría.
Chorro Múltiple R100 / R160.
DN 15mm, 20mm
Longitud: 165mm / 190mm

INFORMACIÓN ADICIONAL:

- Relojería en policarbonato. • Logotipo del cliente en registro, (opcional). • Etiqueta con número de serie con código de barras en en registro • Registro pré-equipada para salida pulsada (1 pulso/ litro), (opcional).
- Relojería 45° vidrio o policarbonato (opcional).

ESPECIFICACIONES METROLÓGICAS/CARACTERÍSTICAS TÉCNICAS

RANGO	R	100	160	160
DIÁMETROS	"	1/2" 3/4"	1/2" 3/4"	3/4"
CAUDAL NOMINAL (Qn) Q3	m³/h	2.500	2.500	4.000
CAUDAL MÁXIMA (Qmáx) Q4	m³/h	3.125	3.125	5.000
CAUDAL DE TRANSICIÓN (Qt) Q2	l/h	40	25	40
CAUDAL MÍNIMO (Qmin) Q1	l/h	25	16	25
CAUDAL DE ARRANQUE	l/h	<8	<6	<8
TEMPERATURA MÁXIMA DE TRABAJO	C°	40	40	40
PRESIÓN MÁXIMA DE TRABAJO	bar	10	10	10
PERDIA DE CARGA MÁXIMA - EM Qmax/Q4	bar	0,72	0,72	0,72
LECTURA MÍNIMA/RESOLUCIÓN	l	0,002	0,002	0,002
LECTURA MÁXIMA	m³	9999,99998 ou 99999,99998	9999,99998 ou 99999,99998	9999,99998 ou 99999,99998
DIÁMETRO NOMINAL (DN)	mm	15 20	15 20	20
ROSCA	pol.	G3/4" B / G1" B	G3/4" B / G1" B	G1" B
LONGITUD (L)	mm	165 190	165 190	190

Distribuido Por:



Matriz - Riobamba
Av. Canónigo Ramos y Miguel de Santiago
Frente al Terminal Interparroquial



info@grupoloshidroscd.ec



098 870 3472 - 098 406 1386

RIOBAMBA - LATACUNGA - QUITO

Síguenos en
Los Hidros CD

MEDIDORES MECÁNICOS



Medidor para agua potable caliente.
Chorro Único R100.
DN 15mm, 20mm
Longitud: 165mm / 190mm

INFORMACIÓN ADICIONAL:

- Relojería en policarbonato.
- Logotipo del cliente en registro, (opcional).
- Etiqueta con número de serie con código de barras en en registro
- Registro pré-equipada para salida pulsada (1 pulso/ litro), (opcional).
- Relojería 45° vidrio o policarbonato (opcional).

ESPECIFICACIONES METROLÓGICAS /CARACTERÍSTICAS TÉCNICAS

RANGO	R	100
DIÁMETROS	"	1/2" 3/4"
CAUDAL NOMINAL (Qn) Q3	m³/h	2.500
CAUDAL MÁXIMA (Qmáx) Q4	m³/h	3.125
CAUDAL DE TRANSICIÓN (Qt) Q2	l/h	40
CAUDAL MÍNIMO (Qmin) Q1	l/h	25
CAUDAL DE ARRANQUE	l/h	<8
TEMPERATURA MÁXIMA DE TRABAJO	C°	90
PRESIÓN MÁXIMADE TRABAJO	bar	10
PERDIA DE CARGA MÁXIMA - EM Qmax/Q4	bar	0,72
LECTURA MÍNIMA/RESOLUCIÓN	l	0,002
LECTURA MÁXIMA	m³	9999,99998 ou 99999,99998
DIÁMETRO NOMINAL (DN)	mm	15 20
ROSCA	pol.	G3/4" B/G1" B
LONGITUD (L)	mm	165 190

Distribuido Por:



**GRUPO
LOS HIDROS CD.**

www.grupoloshidroscd.ec



Matriz - Riobamba
Av. Canónigo Ramos y Miguel de Santiago
Frente al Terminal Interparroquial



info@grupoloshidroscd.ec



096 870 3472 - 098 406 1386

MEDIDORES INDUSTRIALES

TIPO WOLTMAN

Medidor para agua potable fría. Chorro Único R100. Q4: 3.215m³/h
DN 15mm, 20mm x 115mm de longitud. Visor plano o a 45°.



CONEXIONES DE ENTRADA Y SALIDA:
15mm, 20mm.

NORMAS DE REFERENCIA:
ISO 4064 2014.

MATERIAL DE FABRICACIÓN DE LAS PARTES:

- Cuerpo: Bronce Latón.
- Visor: Polimero de alta resistencia al impacto.

MÁXIMA PRESIÓN DE OPERACIÓN:
PN 16BAR.

Distribuido Por:



Matriz - Riobamba
Av. Canónigo Ramos y Miguel de Santiago
Frente al Terminal Interparroquial



info@grupoloshidroscd.ec



096 870 3472 - 098 406 1386

RIOBAMBA - LATACUNGA - QUITO

Síguenos en
Los Hidros CD

MEDIDORES ELECTRÓNICOS

CZ 3000

Medidor combinado para agua potable con totalizador en m³ y litros más caudalímetro instantáneo conexión a data logger con salida RJ11.



RATIO	MODELO	Q1 (l/h)	Q2 (l/h)	Q3 (m ³ /h)	Q4 (m ³ /h)	P a Q3 (bar)	Pmáx (bar)	Lectura Mínima (bar)
200	CZ3000-15	12,5	20	2,5	3,125	<0,63	16	0,01
200	CZ3000-20	20	32	4	5	<0,63	16	0,01
200	CZ3000-32	50	80	10	12,5	<0,63	16	0,1
200	CZ3000-40	80	128	16	20	<0,63	16	0,1

MODELO	DN	RE	RS	H	h	L	A
CZ3000-15 K0	15	1G	1G	104,5	24,7	115	85,8
CZ3000-15 K2	15	3/4G	3/4G	104,5	24,7	115	85,8
CZ3000-15 K3	15	3/4G	3/4G	104,5	24,7	190	85,8
CZ3000-15 K4	15	7/8G	3/4G	104,5	24,7	115	85,8
CZ3000-20 mm	20	1G	1G	104,5	24,7	190	85,8
CZ3000-32 mm	32	1 ^{1/2} G	1 ^{1/2} G	124,5	35,4	260	85,8
CZ3000-40 mm	40	2G	2G	124,5	35,4	300	85,8

Distribuido Por:



Matriz - Riobamba
Av. Canónigo Ramos y Miguel de Santiago
Frente al Terminal Interparroquial

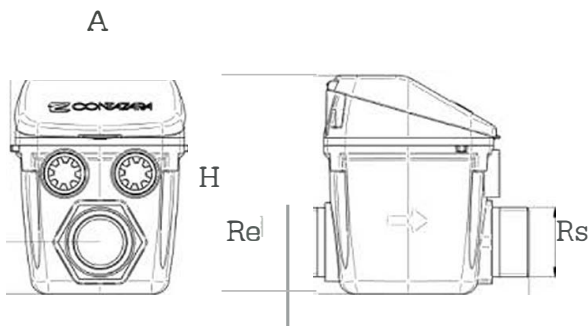
✉ info@grupoloshidrosdcd.ec
☎ 096 870 3472 - 098 406 1386

RIOBAMBA - LATACUNGA - QUITO

Síguenos en
Los Hidros CD

REFERENCIA: CZ3000.

MEDIDAS



TURBINA



APLICACIONES Y USOS:

La serie CZ3000 está compuesta por equipos de medida y gestión de agua que combinan la electrónica más avanzada con la precisión más fiable del mercado. Capaz de proporcionar una metrología estable a lo largo de toda su vida útil.

El sensor electrónico detecta el giro de la **única pieza móvil** (turbina) y envía la señal al microprocesador para que interprete y comunique la **información digital** a través del visor LCD y los conectores.

La información digital almacenada en la memoria del equipo, puede ser obtenida a través de cualquier sistema de comunicaciones actual y/o futuro.

CONEXIONES DE ENTRADA Y SALIDA: 15 mm, 20 mm, 32 mm, 40 mm.

NORMAS DE REFERENCIA: ISO 4064 2015.

CARACTERÍSTICAS:

- Grado de estanqueidad IP68.
- R200.
- Instalable en cualquier posición o ángulo.
- Baja pérdida de carga.
- Visor LCD orientable (0°, 90°, 180° y 270°).
- Tapa protectora del display.
- Caudal instantáneo e indicadores de alarma en display.
- Velocidad de transmisión de datos 4800 Bd.
- Mayor capacidad de gestión de información.
- Posibilidad de sistemas de comunicaciones integrados

Distribuido Por:



Matriz - Riobamba
Av. Canónigo Ramos y Miguel de Santiago
Frente al Terminal Interparroquial



info@grupoloshidroscd.ec



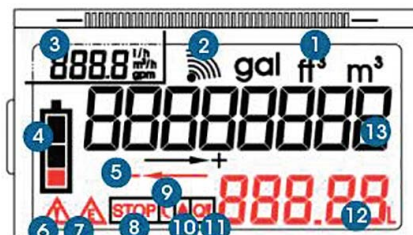
096 870 3472 - 098 406 1386

RIOBAMBA - LATACUNGA - QUITO

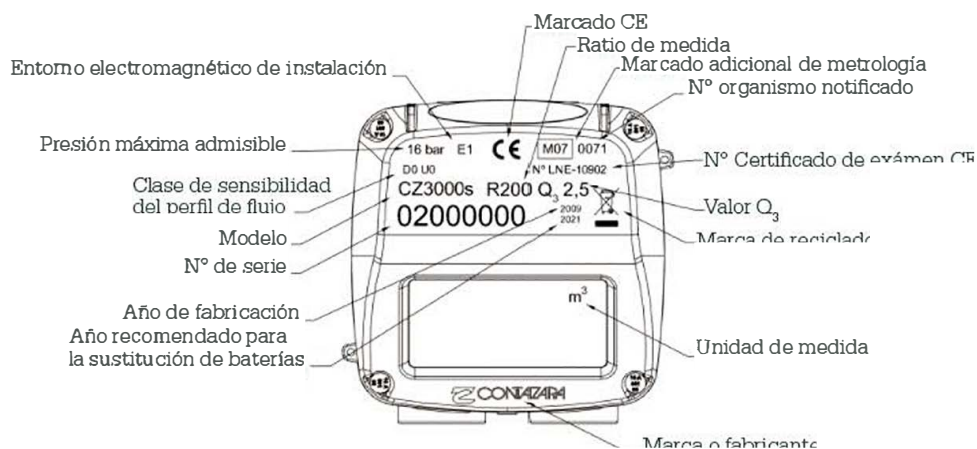
Síguenos en
Los Hidros CD

INFORMACIÓN EN LCD

- 1 Unidades de Medida.
- 2 Comunicación Activada.
- 3 Caudal instantáneo.
- 4 Nivel de batería.
- 5 Sentido del flujo del agua.
- 6 Activación otras alarmas.
- 7 Error interno.
- 8 Alarma por defecto de consumo.
- 9 Alarma de consumo nocturno.
- 10 Alarma por detección de fugas.
- 11 Alarma de superación de Qmáx.
- 12 Consumo acumulado (l)
- 13 Consumo acumulado (m³)



MARCAJE EUROPEO



Distribuido Por:



MEDIDORES ELECTRÓNICOS

CZ 4000

Medidor volumétrico electrónico para agua potable con display digital con totalizados en m³ y litros, conexión a data logger con salida RJ11.



MODELO	RATIO	Q1 (l/h)	Q2 (l/h)	Q3 (m ³ /h)	Q4 (m ³ /h)
CZ4000-15 mm	315	5,08	8,13	1,6	2
CZ4000-15 mm	500	5	8	2,5	3,125
CZ4000-15 mm	1000	2,5	4	2,5	3,125
CZ4000-20 mm	1000	2,5	4	2,5	3,125

REFERENCIA: CZ4000.



Distribuido Por:



Matriz - Riobamba
Av. Canónigo Ramos y Miguel de Santiago
Frente al Terminal Interparroquial



info@grupoloshidrosced.ec



096 870 3472 - 098 406 1386

RIOBAMBA - LATACUNGA - QUITO

Síguenos en
Los Hidros CD

APLICACIONES Y USOS:

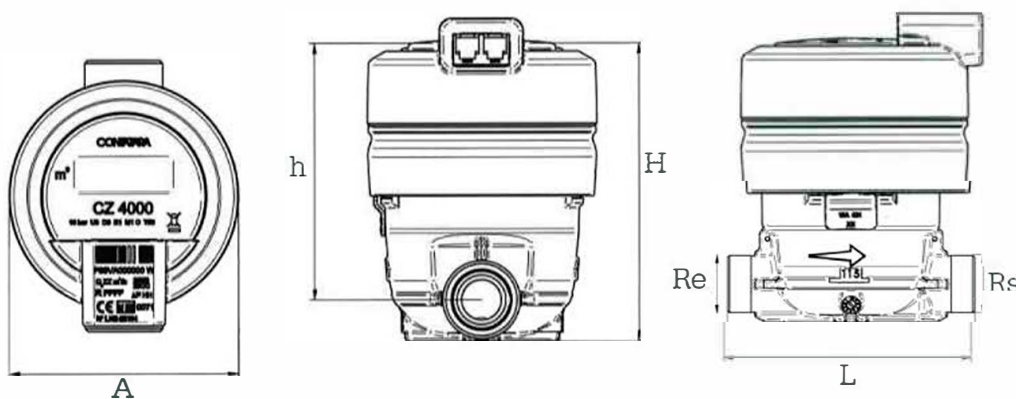
La serie CZ4000 combina la mejor mecánica volumétrica del Grupo ARAD con la electrónica más fiable y probada de CONTAZARA.

Un sensor de última generación, detecta el giro de la cámara volumétrica de manera que se eliminan todo tipo de engranajes y por tanto el envejecimiento con el paso del tiempo. Las señales recogidas por el sensor, son convertidas en señales digitales por el microprocesador y traducidas a información estadística de gran valor, permitiéndose su recepción mediante cualquier sistema de comunicación presente y futuro.

Cada CZ4000 fabricado por CONTAZARA es verificado y ajustado en nuestro laboratorio oficial (acreditado ENAC) garantizando su estabilidad y precisión de forma individualizada. El cliente puede elegir el rango de precisión, desde R315 hasta R1000.

CONEXIONES DE ENTRADA Y SALIDA: 15 mm, 20 mm.

MEDIDAS



DIMENSIONES (mm)					
MODELOS	H	h	L	A	Re / Rs
115 1" - 1"	126,2	118,5	115	97,9	1" - 1"
190 1" - 1"	126,2	118,5	190	97,9	1" - 1"
115 3/4" - 3/4"	126,2	118,5	115	97,9	3/4" - 3/4"
190 3/4" - 3/4"	126,2	118,5	190	97,9	3/4" - 3/4"
115 7/8" - 3/4"	126,2	118,5	115	97,9	7/8" - 3/4"

Distribuido Por:



Matriz - Riobamba
Av. Canónigo Ramos y Miguel de Santiago
Frente al Terminal Interparroquial

info@grupoloshidroscd.ec
096 870 3472 - 098 406 1386

CARACTERÍSTICAS:

RATIO desde 315 hasta 1000.

- Estanqueidad IP66/IP68.
- Instalable en cualquier posición o ángulo.
- Display orientable (Giro 350°).
- Óptima visualización del display (en cualquier ángulo).
- Caudal de arranque inferior a 1 litro/hora.
- Fabricado en composite técnico.
- Inmune a cualquier campo magnético estático y dinámico.
- Filtro extraíble e intercambiable.
- Protocolo de comunicaciones UNE 82326:2010.

Distribuido Por:



Matriz - Riobamba
Av. Canónigo Ramos y Miguel de Santiago
Frente al Terminal Interparroquial



info@grupoloshidroscd.ec



096 870 3472 - 098 406 1386

RIOBAMBA - LATACUNGA - QUITO

Síguenos en:
Los Hidros CD

MEDIDORES ELECTRÓNICOS

ARCÓN VERIFICADOR

Principalmente destinado a la verificación de otros medidores para agua potable en campo.



REFERENCIA: Arcón Verificador

APLICACIONES Y USOS:

Banco de pruebas portátil para ensayos en campo, para comprobación de exactitud de medidores instalados en la red de servicio público o privado.

CONEXIONES DE ENTRADA Y SALIDA:

15 mm, 20 mm.

NORMAS DE REFERENCIA: ISO 4064 2014.

CARACTERÍSTICAS:

- Grado de estanqueidad IP68
- R200
- Posibilidad puesta a cero.
- Instalable en cualquier posición o ángulo
- Baja pérdida de carga.
- Tapa protectora del display.
- Caudal instantáneo y caudal acumulado (m³, litros, decilitros, centilitros) visibles en display.
- Duración de la batería 12+1 años.
- Disponible desde 13/15mm hasta 40mm.

Distribuido Por:



Matriz - Riobamba
Av. Canónigo Ramos y Miguel de Santiago
Frente al Terminal Interparroquial



info@grupoloshidroscd.ec



096 870 3472 - 098 406 1386

RIOBAMBA - LATACUNGA - QUITO

Síguenos en
Los Hidros CD

MEDIDORES ULTRASÓNICOS

OCTAVE

Macro medidor Ultrasonico.



REFERENCIA: Octave 50 / 200mm

APLICACIONES Y USOS:

Macro medidor ultrasonido aplicable para Redes de abastecimiento de agua, aplicaciones agrícolas y para uso industrial.

TAMAÑOS DISPONIBLES:

DN50-DN300 (2"-12") con cuerpo de hierro fundido.
DN40 and DN50 (1½"-2") con cuerpo de polímero.
DN50- DN200 (2"-8") con cuerpo de acero inoxidable.

CONSTRUCCIÓN:

Hierro fundido. Revestimiento de epoxy. Con cuerpo de acero inoxidable SS316 en tamaños de 50mm a 200mm. Unicamente en norma ANSI Con cuerpo de polímero reforzado en 40mm. y 50mm. (conexiones roscadas) para medición precisa y confiable.

NORMAS DE REFERENCIA:

MID 2004/22/EC (según OIML R49 EN 14154 and ISO 4064:2005). AWWA C750, WRAS. NSF. AC

CARACTERÍSTICAS:

- Presión Máxima de trabajo: 16 bar.
- Temperatura del Líquido: 0.1 a 50° C.
- Configuración: Compacto - La pantalla está integrada a la unidad
- Fuente de Poder: Baterías de Litio de tamaño 2D, con vida útil más de 10 años
- Protección ambiental: IP68. Temperatura del ambiente de operación -25°C ÷ +55°C
- Unidades de Display: Multi línea 9 dígitos LC display (Unidades de volumen y de flujo son programables).
- Opciones de display del volumen medido: 1. Neto (Flujo correcto menos flujo inverso). 2. Flujo correcto 3. Flujo correcto e inverso alternados
- Salidas (opcionales): 4-20 mA (Bucle de poder). Proceso digital doble (colector abierto) contacto seco. Salida del Codificador
- Acoples (only 1½" and 2"): BSP, NPSM
- Conexiones: Bridas según ISO, BS 10, ANSI 150 y otros
- Pérdida de carga: ΔP 16.

Distribuido Por:



Matriz - Riobamba
Av. Canónigo Ramos y Miguel de Santiago
Frente al Terminal Interparroquial



info@grupoloshidrosd.ec



096 870 3472 - 098 406 1386