

POLIMEX

ROSCADOS MAX



Características



Línea Dorada Max
el sistema de tubos y
accesorios monocolor de
polipropileno para roscar,
producido con el exclusivo
Proceso Bioflex con
Biorientación Molecular.

Línea Dorada Max se produce con polipropileno mezcla perfecta de Homopolímero Isotáctico y Copolímero de bloque de primera calidad.

Resistencia a la presión.
Resistencia a los impactos.
Resistencia al agua caliente.
Instalación silenciosa.
Alta velocidad de fluido.
Resistencia al golpe de ariete.
Baja conductividad térmica.
Flexibilidad.
Atóxico.

Con su característico color terracota **Línea Dorada Max** permite instalaciones embutidas en contacto directo con el mortero o a la vista, soporta las mayores exigencias de presión y temperatura por más de 50 años.

La más amplia línea de accesorios y soluciones para instalaciones de todo tipo

Línea Dorada Max ofrece soluciones inteligentes y avanzadas para viviendas unifamiliares, edificios, torres, e industriales en piezas de 1/2" a 4" con roscas **BSPT** y **NPT**.

El respaldo de Polimex

Polimex Argentina S.A. garantiza la excelencia de la **Línea Dorada Max**. Con más de 40 años en el mercado, Polimex es pionera en el uso de copolímeros contando con un importante Know How en el desarrollo y fabricación de tubos y accesorios plásticos de última generación.



Garantía de calidad

Los tubos de **Línea Dorada Max**, fabricados bajo normas internacionales y locales garantizan calidad constante:

IRAM 13479/86
Tubos de PP para unión roscada p/transporte de líquidos c/presión (Presión Nominal y Medidas). ARGENTINA
IRAM 13473/89
Métodos de Ensayo. ARGENTINA
NMX-E-028-1991
Especificaciones Sanitarias (Bromatológico). Instituto Mexicano de Normalización
NMX-E-021-1998-SCFI
Diámetro Ext., Espesor de Pared. MEXICO
NMX-E-013-1998-SCFI
Resist. Presión Hidráulica Int./Resit.

Presión Hidráulica por 1000hs. MEXICO
NMX-E-029-1993-SCFI
Resist. al Impacto. MEXICO
NMX-E-179-1998-SCFI
Reversión Térmica. MEXICO
NCH 1767
Ensayo de Resist. al Impacto. CHILE
NCH 2089. Of 1999
Tubos de PPC de Impacto. CHILE
NCH 1618
Tubos de PP (Requisitos). CHILE
NCH 1842
Tubos de PP. CHILE

Tubos

Potimex

Accesorios

Principales características



Los tubos de la **Línea Dorada Max** no se rompen longitudinalmente y no estallan al corte de la tijera ni al aplastamiento.

Tienen notable resistencia a los agentes químicos aún en altas temperaturas. Se presentan en color terracota uniforme.

Soportan una presión de trabajo de hasta 10 kg/cm² a 20°C. Pueden solicitarse con roscas BSPT y NPT. Tienen Sello de Conformidad Unit 799 y cumplen todos los requisitos bromatológicos (IRAM) y el Código Alimentario Argentino.

Dimensiones

Pulgadas	1/2	3/4	1	1 1/4	1 1/2	2	2 1/2	3	4
Esp. pared	3.4	3.9	4.9	5.7	6.3	7.5	9.0	10.3	12.7
Exterior	21.3	26.9	33.7	42.2	48.3	60.3	76.1	88.9	114.3



Soportan grandes esfuerzos y deformaciones.



No estallan ni aún aplastando hasta que las dos caras se junten.



Se deforman pero no se rompen gracias a la trama biorientada.



Permiten empotrar el tubo directamente con el mortero.

Conexiones roscadas con inserto metálico

Las conexiones roscadas con inserto metálico hembra, son fabricadas bajo estrictos controles de calidad y tecnología europea de última generación.

Sus principales características son:
Excelente acabado superficial para una mejor adherencia.
Inserto metálico para combinación con piezas de acero, galvanizado y bronce.
Diseño exterior que evita la rotación de la pieza dentro de la mampostería.
Nervadura superior que aumenta resistencia al roscado.
Aro perimetral reforzando la rosca plástica.

Cupla Hembra Hembra - 1/2"
Cople Hembra Hembra - 1/2"



Tee Hembra Hembra - 1/2"



Codo 90° Hembra Hembra - 1/2"



Cupla MH con inserto metálico - 1/2"



Accesorios



**Las conexiones
roscadas ideales
para instalaciones
de alta exigencia.**

Soportan una presión de trabajo de hasta 16 kg/cm².
Su color terracota uniforme está garantizado en cada pieza.
Con roscas **BSPT** y **NPT**.
Según Normas IRAM, requisitos bromatológicos y Código Alimentario Argentino.

IRAM 13352/68
Ensayos Bromatológicos. ARGENTINA
IRAM 5063
Rosca BSPT. ARGENTINA
USAS B 2.1-1968
(NPT) Norma Pipe Threads
Codigo Alimentario Argentino.
Art. N°206, Art.N°207, Art.N°208 y Art. N°209
DIN 8077/8078
CESMEC, Informe N°103495 -1991
Centro de Estudios de Medición y Certificación.
CHILE
NMX-E-000/1-1997-SCFI
Especificaciones. MEXICO
NMX-E-226/1-SCFI-1999
Dimensiones /Color/Acabado. MEXICO
CNCP 00L.P 104-105-106 . INFONAVIT
Certificado de Revalidación Anual. MEXICO
IRAM 13478-2
Piezas de Conexión de PP, con unión roscada
(Requisitos y Metodos de Ensayo). ARGENTINA
IRAM 13478-1
Piezas de Conexión de PP, con unión roscada (Medidas)
NCH 1842
Accesorios de PP. CHILE

Cupla rosca Hembra
Cople rosca Hembra



Diámetro (pulgadas)
1/2 3/4 1 1 1/4 1 1/2 2

Codo Hembra Hembra 45°



Diámetro (pulgadas)
1/2 3/4 1 1 1/4 1 1/2 2

Niple liso x 6cm



Diámetro (pulgadas)
1/2 3/4 1 1 1/4 1 1/2 2

Codo Hembra Hembra 90°



Diámetro (pulgadas)
1/2 3/4 1 1 1/4 1 1/2 2

Niple liso x 10cm



Diámetro (pulgadas)
1/2 3/4 1 1 1/4 1 1/2 2

Codo de reducción



Diámetro (pulgadas)
3/4x1/2 1x1/2 1x3/4

Niple liso x 15cm



Diámetro (pulgadas)
1/2 3/4 1 1 1/4 1 1/2 2 2 1/2 3 4

Curva Macho Hembra 90°
Curva Niple



Diámetro (pulgadas)
1/2 3/4 1

Codo Macho Hembra 90°
Codo Niple



Diámetro (pulgadas)
1/2 3/4 1 1 1/4 1 1/2 2

Curva Hembra Hembra 90°



Diámetro (pulgadas)
1/2 3/4 1 1 1/4 1 1/2 2



Tapa rosca Hembra
Tapón Hembra



Diámetro (pulgadas)
1/2 3/4 1 1 1/4 1 1/2 2

Unión doble
Tuerca unión



Diámetro (pulgadas)
1/2 3/4 1 1 1/4 1 1/2 2

Curva de sobrepaso



Diámetro (pulgadas)
1/2 3/4 1

Tee



Diámetro (pulgadas)
1/2 3/4 1 1 1/4 1 1/2 2

Tee de reducción



Diámetro (pulgadas)
3/4x1/2 1x1/2 1x3/4

Tapón Macho



Diámetro (pulgadas)
1/2 3/4 1 1 1/4 1 1/2 2 2 1/2 3 4

Rosca con tuerca
Niple con tuerca



Diámetro (pulgadas)
1/2 3/4 1 1 1/4 1 1/2 2

Cupla de reducción
Reducción campana



Diámetro (pulgadas)
1/2x3/8 3/4x1/2 1x1/2 1x3/4

Conexión tanque cruz



Diámetro (pulgadas)
1 1 1/2

Cruz



Diámetro (pulgadas)
1/2 3/4 1 1 1/4 1 1/2 2

Bridas



Diámetro (pulgadas)
1/2 3/4 1 1 1/4 1 1/2 2

Adaptador tanque



Diámetro (pulgadas)
1/2 3/4 1 1 1/4 1 1/2 2

Buje de reducción
Reducción Bushing



Diámetro (pulgadas)
1/2x3/8 3/4x1/2 1x1/2 1x3/4 1 1/4x1/2
1 1/4x3/4 1 1/4x1 1 1/2x1 1 1/2x1 1/4 1 1/2x1 1/2
1 1/2x3/4 2x1/2 2x3/4 2x1 2x1 1/4
2x1 1/2 2 1/2x2 3x2 3x2 1/2 4x2
4x2 1/2 4x3

Llave Esférica



Diámetro (pulgadas)
1/2 3/4

Acoples rápidos



Las conexiones recomendadas para instalaciones hidráulicas estandar, desmontables, industriales con necesidad de limpieza periódica, reparaciones de emergencia y circuitos de aire comprimido.

Tapón acople



Diámetro (pulgadas)
1/2 3/4 1 1 1/4

Acople rosca Macho



Diámetro (pulgadas)
1/2 3/4 1 1 1/4

Unión reducción acople / acople



Diámetro (pulgadas)
3/4 x 1/2 1 x 1/2 1 x 3/4 1 1/4 x 1

Codo acople / acople



Diámetro (pulgadas)
1/2 3/4 1 1 1/4

Tee acople rosca Hembra



Diámetro (pulgadas)
1/2 3/4 1 1 1/4

Codo acople rosca Hembra



Diámetro (pulgadas)
1/2 3/4 1 1 1/4

Acople Rosca Hembra



Diámetro (pulgadas)
1/2 3/4 1 1 1/4

Tee acople / acople



Diámetro (pulgadas)
1/2 3/4 1 1 1/4

Unión acople / acople



Diámetro (pulgadas)
1/2 3/4 1 1 1/4

**Unión mixta acople / acople
Para cobre - Roscados**



Diámetro (pulgadas)
1/2x1/2 3/4 x 3/4 1 x 1 1 1/4 x 1 1/4

Nueva terraja Tarraja



Diámetro (pulgadas)
1/2, 3/4 y 1 1 1/4, 1 1/2 y 2 2 1/2, 3 y 4

Sellador para rosca Línea Dorada Max



Contenido: 50 cm³ y 125 cm³

Cáñamo



Contenido: Bolsas de 50 grs

Tijera Cortatubo



Diámetro (pulgadas)
1/2 a 1 1/4 y 1 1/2 a 2

Proceso de Roscado

Se realiza con una herramienta llamada Terraja o Tarraja la cual desbasta y talla una rosca en el tubo, en el que se roscan las conexiones. Utilice siempre Terrajas de cojinetes cónicos provistas de guía, no use Terrajas de peines variables. Utilice únicamente la nueva Terraja Polimex que cuenta con más de cuatro peines. Siga atentamente las siguientes instrucciones:

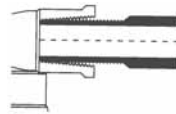
Corte el tubo con tijera cortatubo o sierra de diente fino, no deje rebabas en los extremos. Antes de iniciar el roscado, asegúrese que la terraja esté en escuadra respecto al tubo. De no lograrlo se obtiene una rosca imperfecta y descentrada. Verifique que el largo de rosca corresponda al diámetro del tubo a roscar. Haga la rosca extrayendo

viruta o residuos girando cada 3/4 de vuelta, 1/4 en sentido contrario. Esto permitirá un tallado más limpio y un retroceso menos forzado, evitando deformar la cresta de los hilos ya tallados.

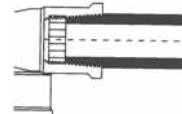
Desenrosque la terraja acompañando con una leve presión hacia el extremo del tubo, ya que los peines cónicos al despegar de la rosca ya tallada, pierden paulatinamente superficie de contacto con los hilos de rosca del tubo, apoyándose cada vez más cerca del extremo del hilo, pudiendo dañarlo. Limpie la rosca recién terminada con un trapo limpio eliminando restos de viruta y lubricantes.

En el sello de uniones utilice únicamente el sellador para rosca Polimex, con el empleo de hebras de cáñamo. No restituir el suministro de agua por un lapso no menor de 2 horas.

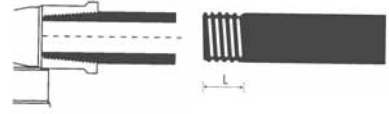
Rosca larga



Rosca corta



Rosca correcta



Línea Roscados Max con Alma de Acero



Polimex Argentina S.A. presenta la nueva línea de accesorios con alma de acero fabricados con la última tecnología europea, adaptados a las mayores exigencias en instalaciones hidráulicas.

Diámetros realizados en 2½, 3 y 4 pulgadas, provistos de un inserto metálico inyectado para absorber dilataciones provocadas por las altas presiones y temperaturas, respondiendo a la importante masa de polipropileno.

Este accesorio completa la línea roscada no sólo para uso domiciliario, sino que es apto para instalaciones industriales con altas solicitaciones y prestaciones.

Únicos con rosca NPT y BSPT.

Tee con alma de acero



Diámetro (pulgadas) 2½ 3 4

Cruz con alma de acero



Diámetro (pulgadas) 2½ 3 4

Codo con alma de acero



Diámetro (pulgadas) 2½ 3 4

Bridas con alma de acero



Diámetro (pulgadas) 2½ 3 4

Cupla rosca Hembra con alma de acero
Cople rosca Hembra con alma de acero



Diámetro (pulgadas) 2½ 3 4

Codo HH 45° con alma de acero
Cople HH 45° con alma de acero



Diámetro (pulgadas) 2½ 3 4

Polimex

Polimex Argentina S.A.

Mariano Moreno 4457 (B1605BOG) Munro - Buenos Aires - Argentina - Tel.: (54 11) 4762 2200 - Fax: (54 11) 4756 1634

Polimex Mar del Plata

Av. Pedro Luro 5950 (B7604BXW) Mar del Plata - Buenos Aires - Argentina

Malvinas 1548 (B7600GGB) Mar del Plata - Buenos Aires - Argentina - Tel.: 0223 478 9666 - Fax: 0223 478 9800

www.polimex.com.ar