



# MADDEL

Experiencia, Tecnología & Servicios

## Productos de la Construcción en Madera:

- Pisos
- Puertas
- Vigas y Pergolas
- Tableros
- Complementos





# MADEL

Experiencia, Tecnología & Servicios

## LINEA DE PISOS





# MADDEL

Experiencia, Tecnología & Servicios

## **LINEA DE PISOS**

- **PISOS DE INGENIERIA  
MULTICAPA**
- **PISOS SOLIDOS**
- **PISOS PARA EXTERIORES  
DECKS**





# MADEL

Experiencia, Tecnología & Servicios

## PISOS DE INGENIERIA MULTICAPA





### Esquema Constructivo

- Piso Laminado de tres capas alternadas de madera sólida, la capa superior de desgaste está hecha de madera tropical selecta o madera fina de plantación, las capas intermedia e inferior están hechas de madera tropical o pino, el perfil es machihembrado con microbisel a los cuatro lados.

### Acabado

- Semibrillante o satinado.



### Beneficios vs otros pisos de madera

- Mas resiste a la humedad
- Mayor estabilidad a cambios climáticos
- Prelacado, diseñado y modulado (menor desperdicio)
- Mayor facilidad y rapidez en la instalación
- Mejor precio con durabilidad igual o mayor que un piso solido.



Chanul



## Especies de Madera

- Bambú
- Chonta
- Bálsamo
- Chanul
- Mascarey
- Marfil

## Dimensiones/Formatos

- Tamaño Tabloncillo

1,6 x 15-16-17 x 45 a 240cm

- Tamaño Tablón

2,0 x 20 x 60 a 120cm

Chanul

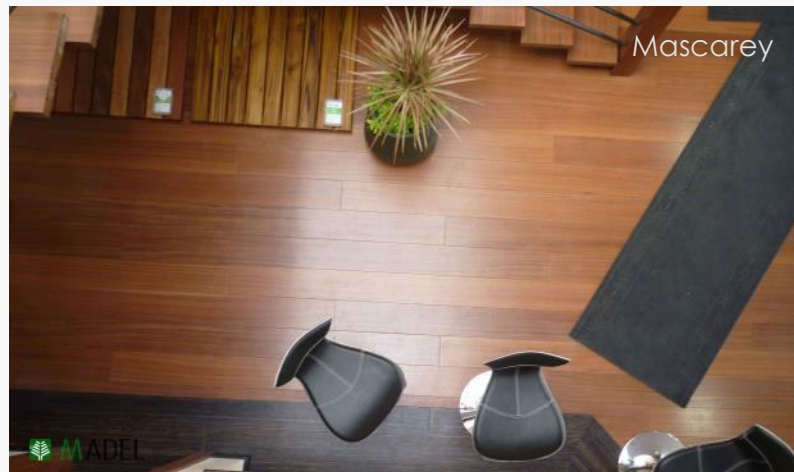


Chanul



### Instalación

- Sobre rastreles de madera.
- Directo al hormigón con pegamento especializado para piso de ingeniería. (Se recomienda cuando hay poca altura disponible)
- Instalación sobre Triplex.







# MADEL

Experiencia, Tecnología & Servicios

## PISOS SOLIDOS

- Tabloncillo
- Duela
- Parquet



### Esquema Constructivo

- Pieza de madera tropical sólida selecta machihembrada a los cuatro lados de manera precisa que pueda ser pulida hasta cuatro veces sin perder sus características. Secado bajo condiciones controladas para lograr que permanezca estable una vez instalado.

### Acabado

- Semibrillante o satinado.



Tabloncillo Bálsamo



Tabloncillo Marfil

### Especies de Madera

- Bálsamo
- Chanul
- Mascarey
- Marfil
- Eucalipto

### Dimensiones

- Tabloncillo

1,8 x 15-16-17 x 45 a 240cm

- Duela

1,8 x 11-12 x 45 a 240cm

- Parquet grande 1,4 x 7 x 35cm

- Parquet mediano 1,2 x 6 x 30cm

- Parquet pequeño 0,9 x 4 x 20cm

Tabloncillo Chanul



## Instalación

- Sobre rastreles de madera para tabloncillo y duela.
- Opcional con pegamento especializado (únicamente para duela)
- Parquet con pegamento de parquet



Parquet



Parquet Chanul







# MADEL

Experiencia, Tecnología & Servicios

PISOS  
SOLIDO  
PARA  
EXTERIORES

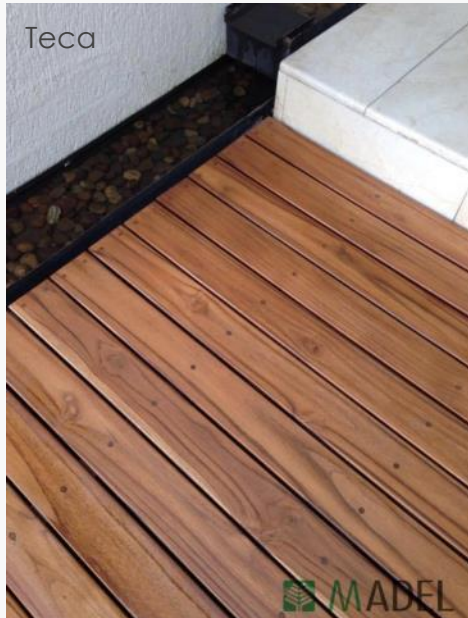


### Esquema Constructivo

- Piezas de madera tropical sólida selecta para exteriores, moldurada con biseles en la cara superior, armadas sobre bases de la misma madera con tornillos autorroscantes no visibles.

### Acabado

- Con barniz especializado para decks con protección UV.



### Especies de Madera

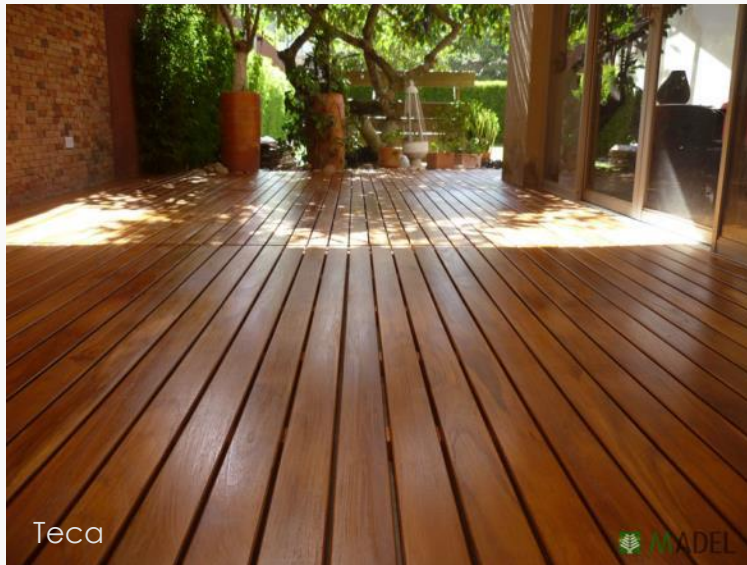
- Teca

### Dimensiones

Espesor: 4 cm (total).  
Conformada por: Duela en 1.5 a 2.2 cm y bases de madera de 2.5 o 1.8 cm.

### Instalación

En tarimas moduladas sobrepuestas para facilitar el mantenimiento con tornillos autorroscantes no visibles para sujeción.







# MADEL

Experiencia, Tecnología & Servicios

## Complementos para Pisos

- Escalones
- Pasamanos
- Barrederas y Mangones





## ESCALONES

### Tipos de escalón

- Forrado de grada
- Escalones flotantes sobre estructura metálica
- Escalones flotantes forrados

### Especies de Madera

- Chonta
- Bambu
- Chanul / Balsamo
- Mascarey
- Marfil

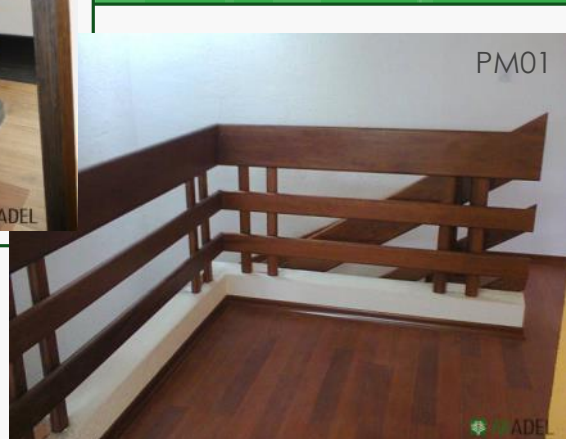


## Modelos

- PM01 clásico con madera
- PM02 con tubos aceros inoxidable
- PM03 con tubos aceros inoxidable
- PM04 con listones de madera
- PM05 con vidrio

## Especies de Madera

- Chonta
- Bambu
- Chanul
- Seike
- Mascarey
- Colorado



## BARREDERAS

### Dimensiones habituales

- 1,2 x 7 cm
- 1,5 x 8 cm
- 1,5 x 10 cm
- 1,5 x 12 cm

### Especies de Madera

- Chonta
- Bambu
- Chanul / Balsamo
- Mascarey / Seike
- Marfil / Colorado
- Virola / Eucalipto







# MADDEL

Experiencia, Tecnología & Servicios

## LINEA DE PUERTAS







# MADDEL

Experiencia, Tecnología & Servicios

## LINEA DE PUERTAS

- PUERTAS DE INGENIERIA RECTAS
- PUERTAS DE INGENIERIA PANELADAS
- PUERTAS ALISTONADAS CON TABLERO DECORATIVO





# MADDEL

Experiencia, Tecnología & Servicios

## PUERTA DE INGENIERIA RECTA



Mascarey



### Esquema Constructivo

- Puerta de ingeniería con laminas de madera fina en las caras exteriores y listones de madera encolados en el relleno interior. conformada por una estructura de largeros, atravesaños y paneles en diseño recto con biseles o canales.

### Acabado

- Semibrillante o satinado.



Mascaré



Bambú



# MADDEL

Experiencia, Tecnología & Servicios

## PUERTA DE INGENIERIA PANELADA



Colorado





## PUERTA DE INGENIERIA PANELADA

### Esquema Constructivo

- Puerta de ingeniería con laminas de madera fina en las caras exteriores y listones de madera encolados en el relleno interior. conformada por una estructura de largeros, atravesaños y paneles con moldura.

### Acabado

- Semibrillante o satinado.



Mascarey



Colorado



# MADDEL

Experiencia, Tecnología & Servicios

## PUERTA ALISTONADA CON TABLERO DECORATIVO



Mascarey



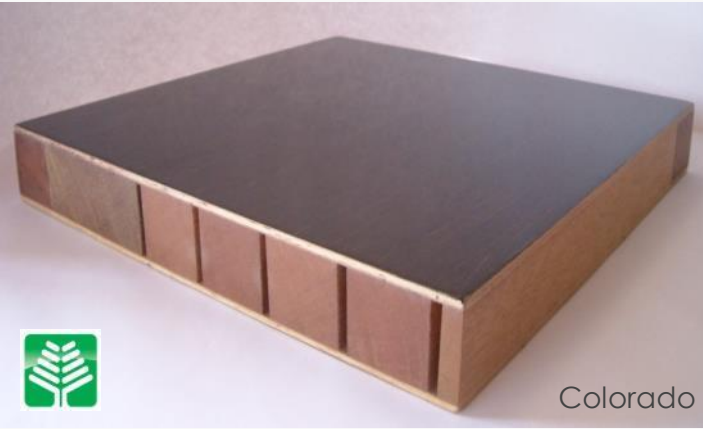
## PUERTA ALISTONADA

### Esquema Constructivo

- Puerta con estructura de listones de madera y relleno con listones engrampados. Tablero triplex decorativo prensados en ambas caras exteriores de la puerta. Ruteado del tablero según diseño.

### Acabado

- Semibrillante o mate.



Colorado



Colorado



Colorado



# MADDEL

Experiencia, Tecnología & Servicios

Diferentes  
posibilidades  
de marcos

De acuerdo a las necesidades del cliente







# MADDEL

Experiencia, Tecnología & Servicios

Pergolas y  
Vigas  
estructurales  
laminadas

Bambú



### Esquema Constructivo

- Conformada por vigas, columnas y pérgolas laminadas de alta resistencia y estabilidad conformados por listones de madera seca y tratada, encolados y prensados en forma horizontal o vertical con pegamento de alta adherencia y resistencia a la humedad. Para uso exterior. Opcional listones sombríos decorativos.

### Característica importante

- Mayor durabilidad, resistencia y estabilidad frente a vigas solidas



## PERGOLAS



### Especies de Madera

*Para uso exterior*

- Bambu
- Seike
- Mascarey

### Acabado

- Laca especializada para exteriores con proteccion UV

### Protección contra el agua

- Vidrio laminado sobre pergola





### Esquema Constructivo

- Viga estructural laminada de alta resistencia y estabilidad conformada por listones de madera seca y tratada, encolados y prensados en forma horizontal o vertical con pegamento de alta adherencia y resistencia a la humedad. Para uso interior y exterior.

### Característica importante

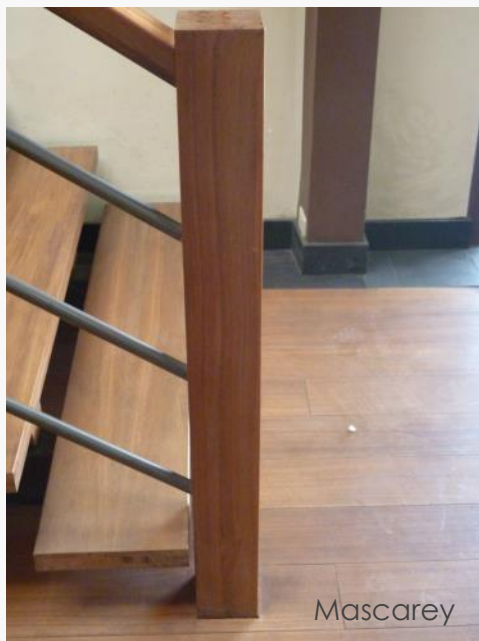
- Mayor durabilidad, resistencia y estabilidad frente a vigas solidas





### Especies de Madera

- *Para uso exterior:*  
Bambu  
Seike  
Mascarey
- *Para uso interior:*  
Chanul  
Mascarey / Seike  
Bambu  
Colorado  
Eucalipto



Mascarey

### Esquema Constructivo

- Tablero de ingeniería multicapa, conformado por 3 capas para conseguir el espesor deseado.

### Espesores disponibles

- 1,9 cm
- 2,5 cm
- 4,0 cm
- 6 a 7 cm con estructura

### Acabado disponible

- Sin acabado en crudo
- Con lacado para interiores



### Maderas disponibles

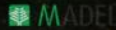
- Chonta
- Bambu / Chanul
- Seike / Mascarey
- Eucalipto

### Usos comunes

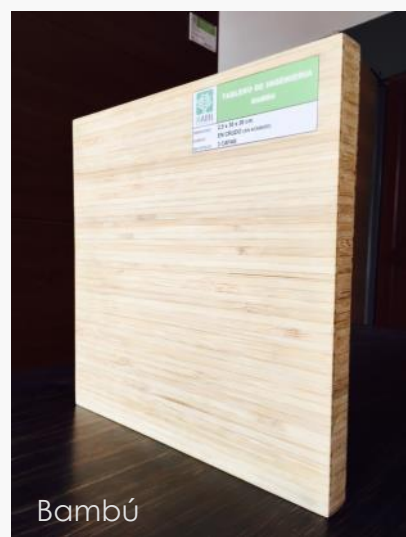
- Muebles en general, mesas, sillas, repisas, Objetos decorativos
- Pistas de baile
- Guitarras, patinetas, entre otros



Eucalipto



Chonta



Bambú







# MADDEL

Experiencia, Tecnología & Servicios

**MAS  
PRODUCTOS e  
INFORMACIÓN  
EN:**

